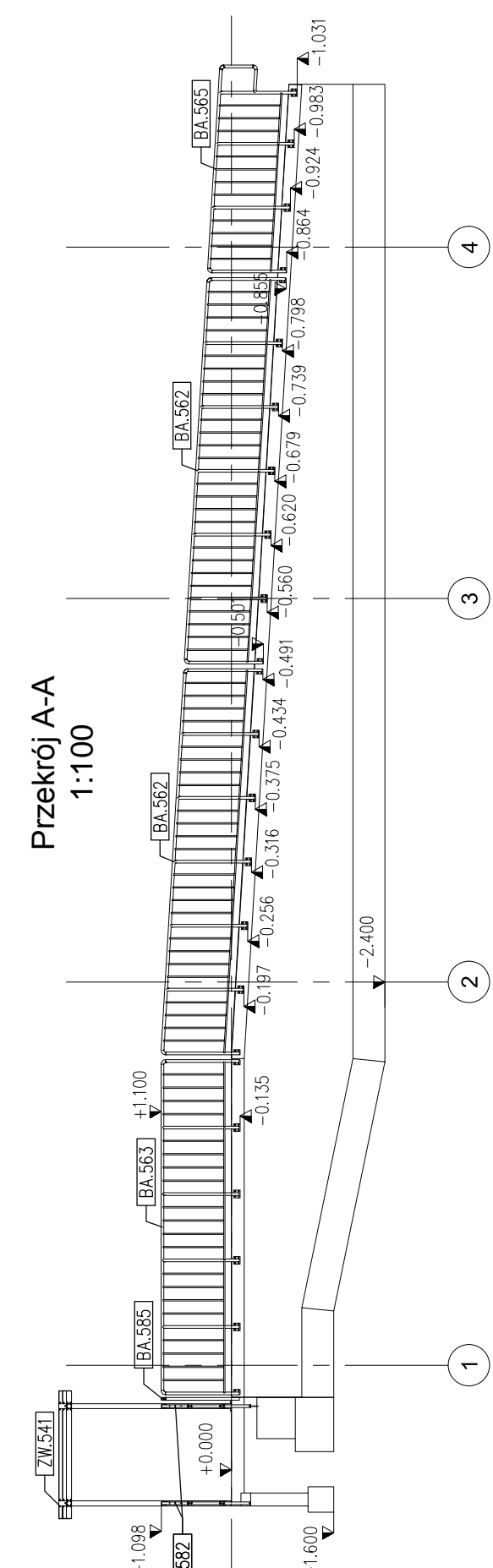
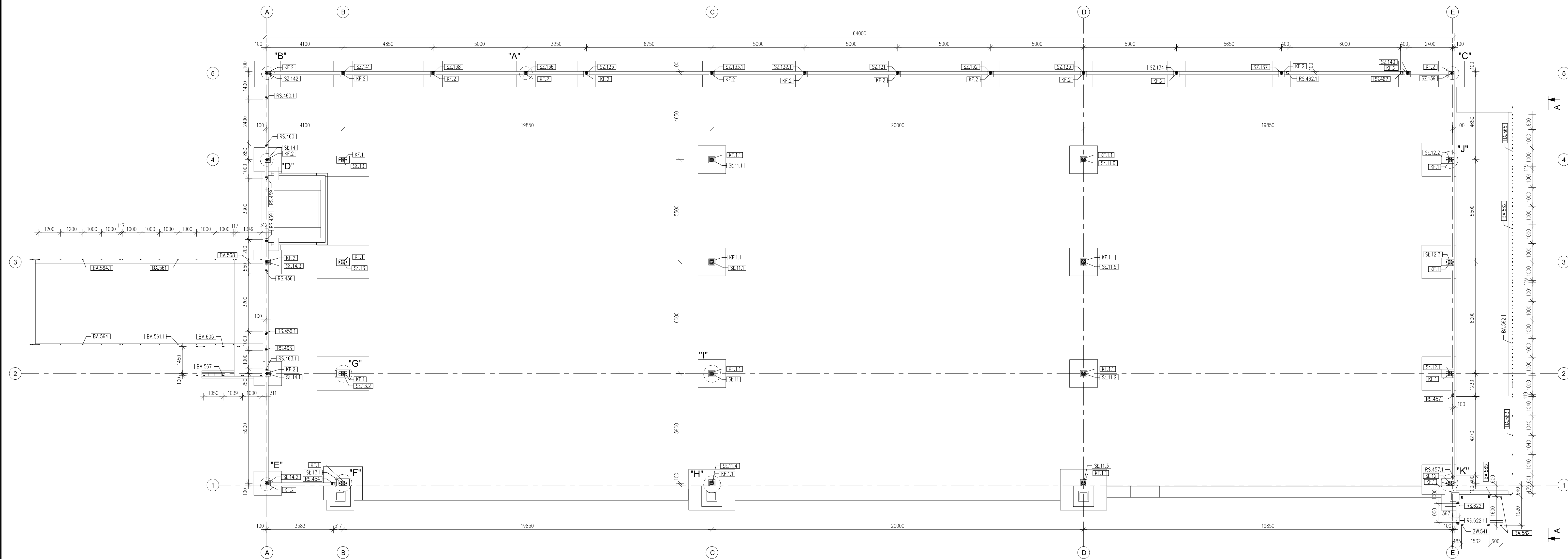
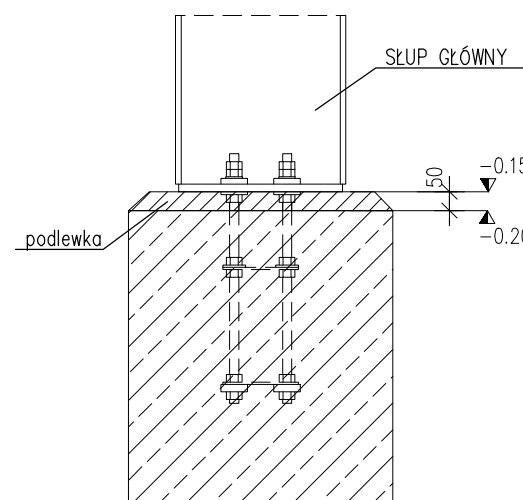


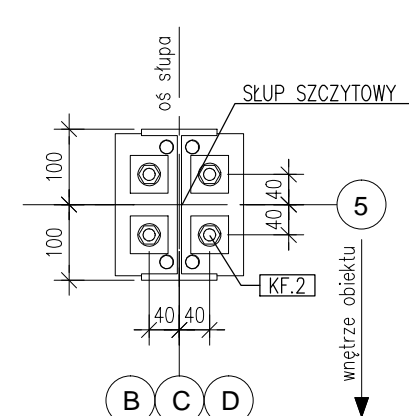
RZUT ZAKOTWIENIA
1:10/1:100



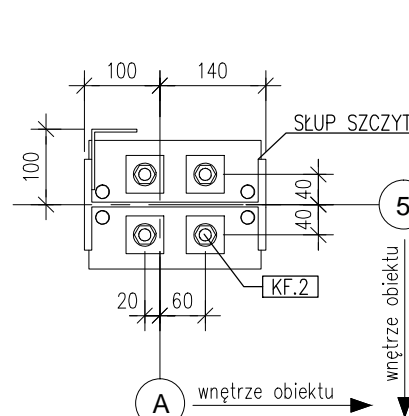
Detal osadzenia słupa
1:20



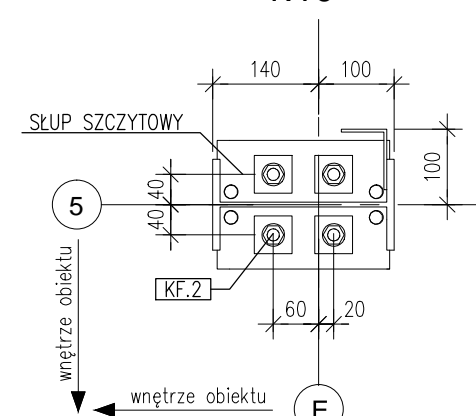
Detal "A"
1:10



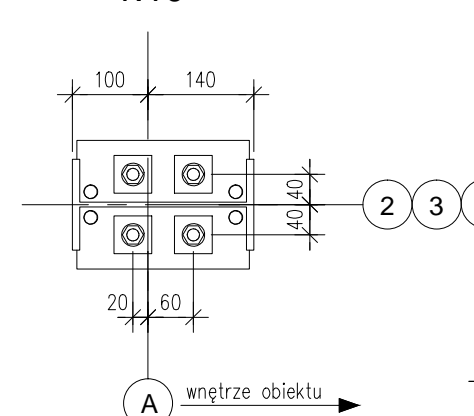
Detal "B"
1:10



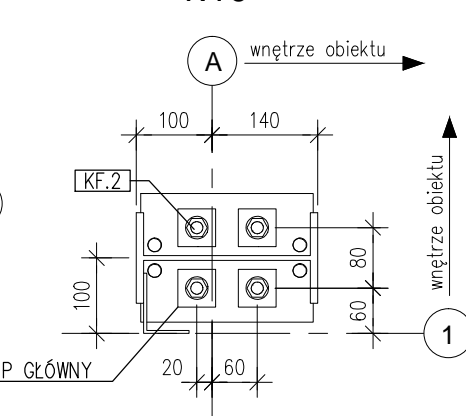
Detal "C"
1:10



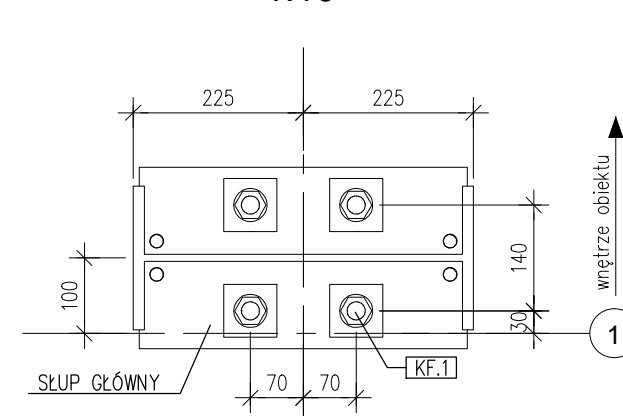
Detal "D"
1:10



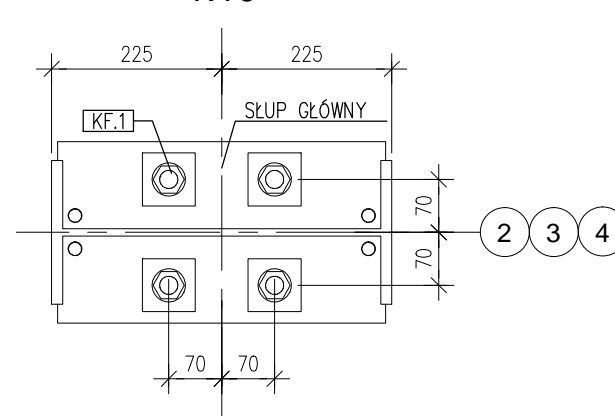
Detal "E"
1:10



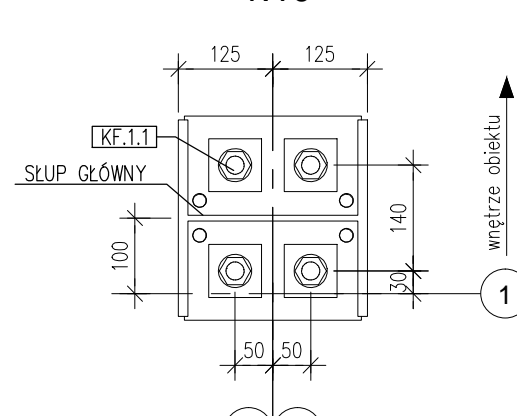
Detal "F"
1:10



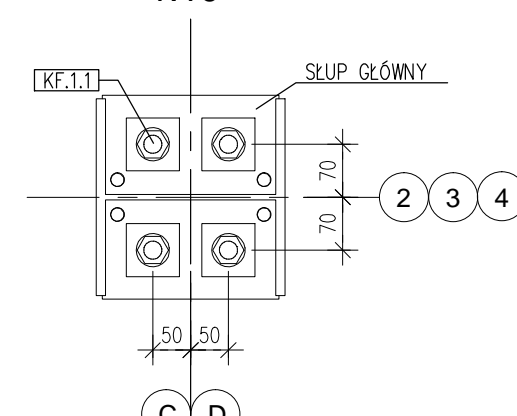
Detal "G"
1:10



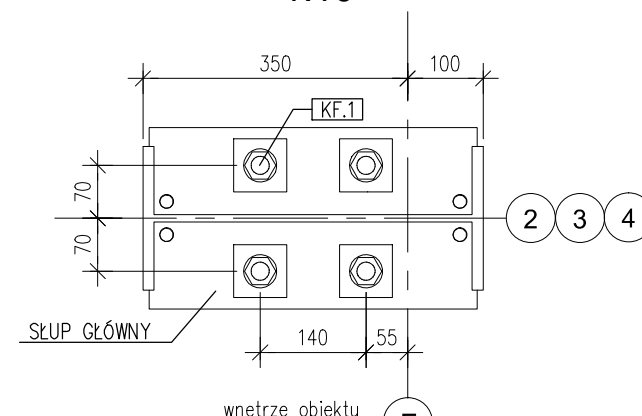
Detal "H"
1:10



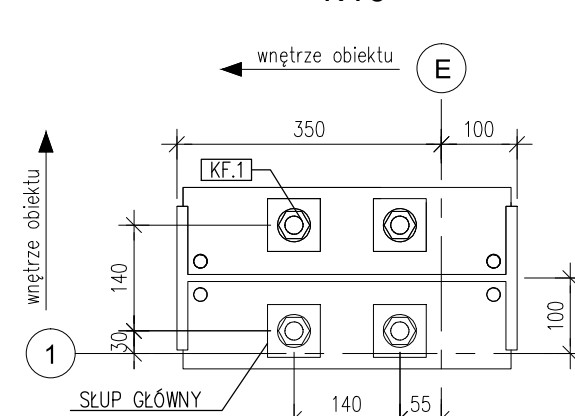
Detal "I"
1:10



Detal "J"
1:10



Detal "K"
1:10



INWESTOR:	Władysław Walendowicz prowadzący działalność gospodarczą pod nazwą Zakład Skrajnie-Tapioskiej Władysław Walendowicz Mała Huta 1B, 16-402 Suwałki		
INWESTYCJA:	Przebudowa oraz rozbudowa istniejącego obiektu Zakładu Produkcji Mebli o części produkcyjną wraz z urządzeniami budowlanymi i infrastrukturą techniczną. Rozbórka koludających elementów budowlanych i infrastruktury technicznej.		
BIURO KONSTRUKCYJNE:	 SDO PROJECT GROUP ul. Gen. Armii 44 lok. 226-227 15-113 Białystok kom. 602 213 419 krzysztof.wielgat@gmail.com wielgat@sdo-pg.pl		
PROJEKT TECHNICZNY			
PROJEKTOWAŁ:	Zespół projektowy mgr inż. Krzysztof Wielgat		Podpis
SPRAWDZIŁ:	upr. nr. PKU.0082/PW8b/k18 inż. Marcin Połak		
OPRACOWAŁA:	mgr inż. Sławomir POŁOK mgr inż. Martyna Modzelewska		
NAZWA RYS:	RZUT ZAKOŃCOWIENIA		
FORMAT RYS:	DATA:	SKALA:	NR RYSUNKU:
A2+	12.12.2023	1:10/1:10	SDO-511-PT-101
Wykazano (ze składowanej) wymiar zgodny z projektem i wykonania przez autorów. (Uwaga: o dno i kółło. Wsk. 20, 30, 40, 50, 60, 70, 80, 90, 100, 110, 120, 130, 140, 150, 160, 170, 180, 190, 200, 210, 220, 230, 240, 250, 260, 270, 280, 290, 300, 310, 320, 330, 340, 350, 360, 370, 380, 390, 400, 410, 420, 430, 440, 450, 460, 470, 480, 490, 500, 510, 520, 530, 540, 550, 560, 570, 580, 590, 600, 610, 620, 630, 640, 650, 660, 670, 680, 690, 700, 710, 720, 730, 740, 750, 760, 770, 780, 790, 800, 810, 820, 830, 840, 850, 860, 870, 880, 890, 900, 910, 920, 930, 940, 950, 960, 970, 980, 990, 1000)			